

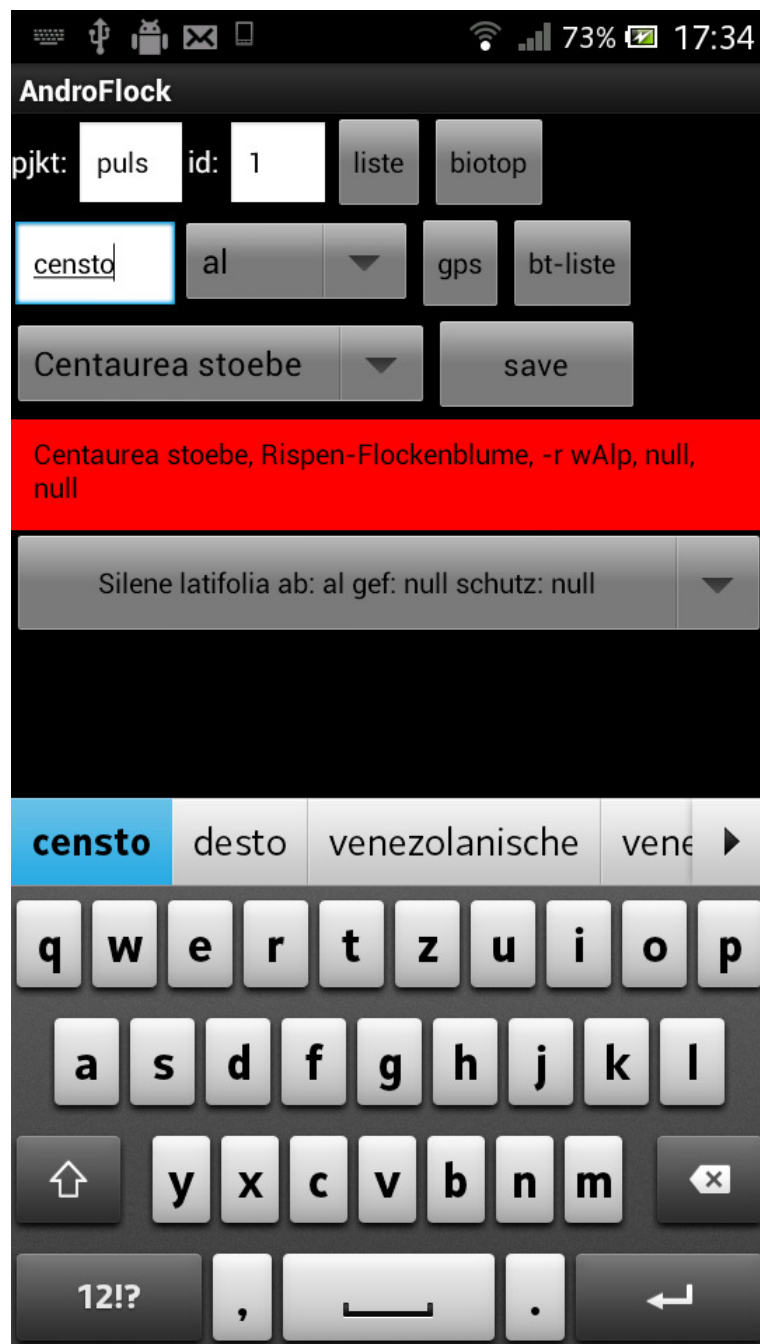


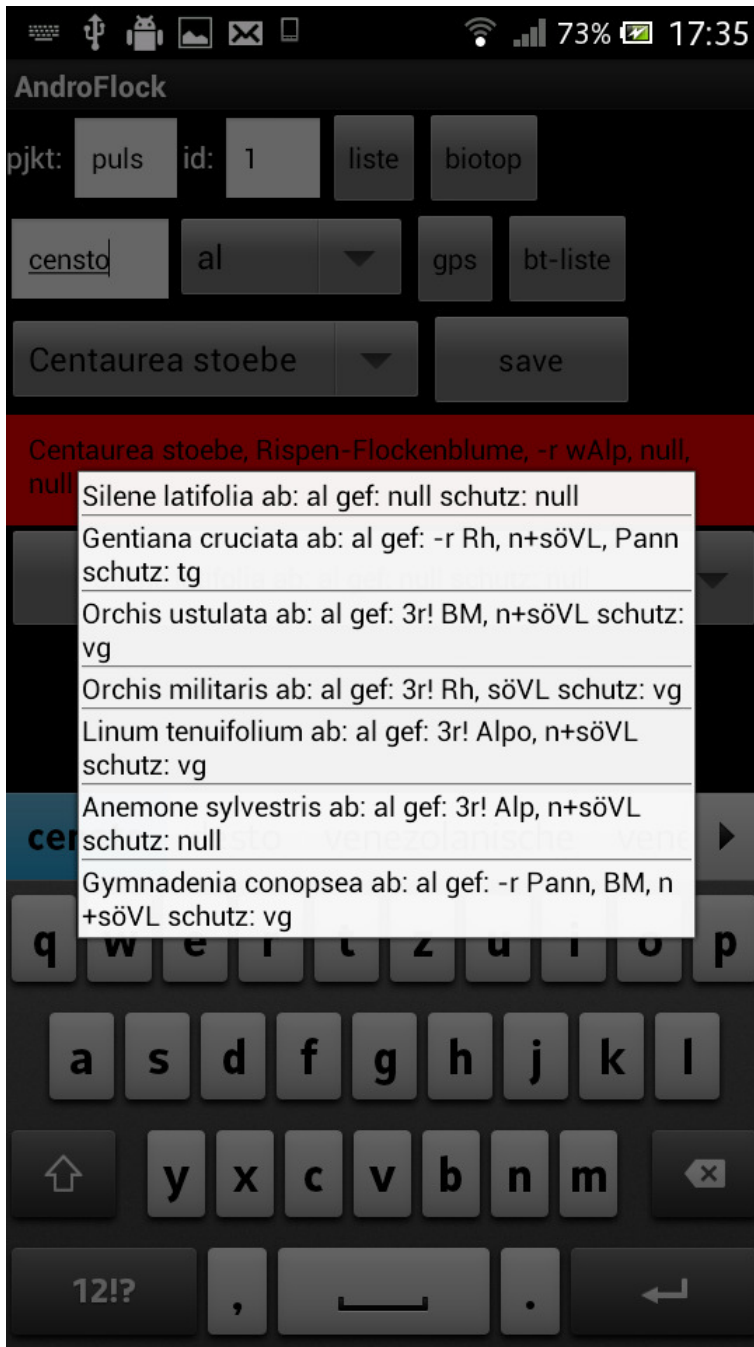
AndFlock 3.0

AndFlock ist eine Applikation für Android Smartphones die zur digitalen Datenerfassung im Bereich der Vegetations- und Biotopkartierung verwendet wird. Mithilfe von AndFlock lassen sich Vegetationsaufnahmen, Biotopdaten und Standortdaten sicher und einfach erheben. Zusätzlich bietet die App eine Reihe von Informationen die während der Eingabe aufgezeigt werden. Bei Bedarf können die Daten direkt an eine Webdatenbank gesendet werden und sind somit doppelt gesichert!

Die Eingabe der Artenliste erfolgt über einen 3+6 Code wobei immer drei Buchstaben des Gattungsnamen und 1 bis 6 Buchstaben des Artnamens angegeben werden. Dadurch ist die rasche und komfortable Eingabe der Vegetationsdaten möglich.

Zusätzlich erhalten sie Informationen über den Gefährdungs- bzw. Schutzgrad der Arten. Gefährdete Arten und geschützte Arten werden farblich hervorgehoben.

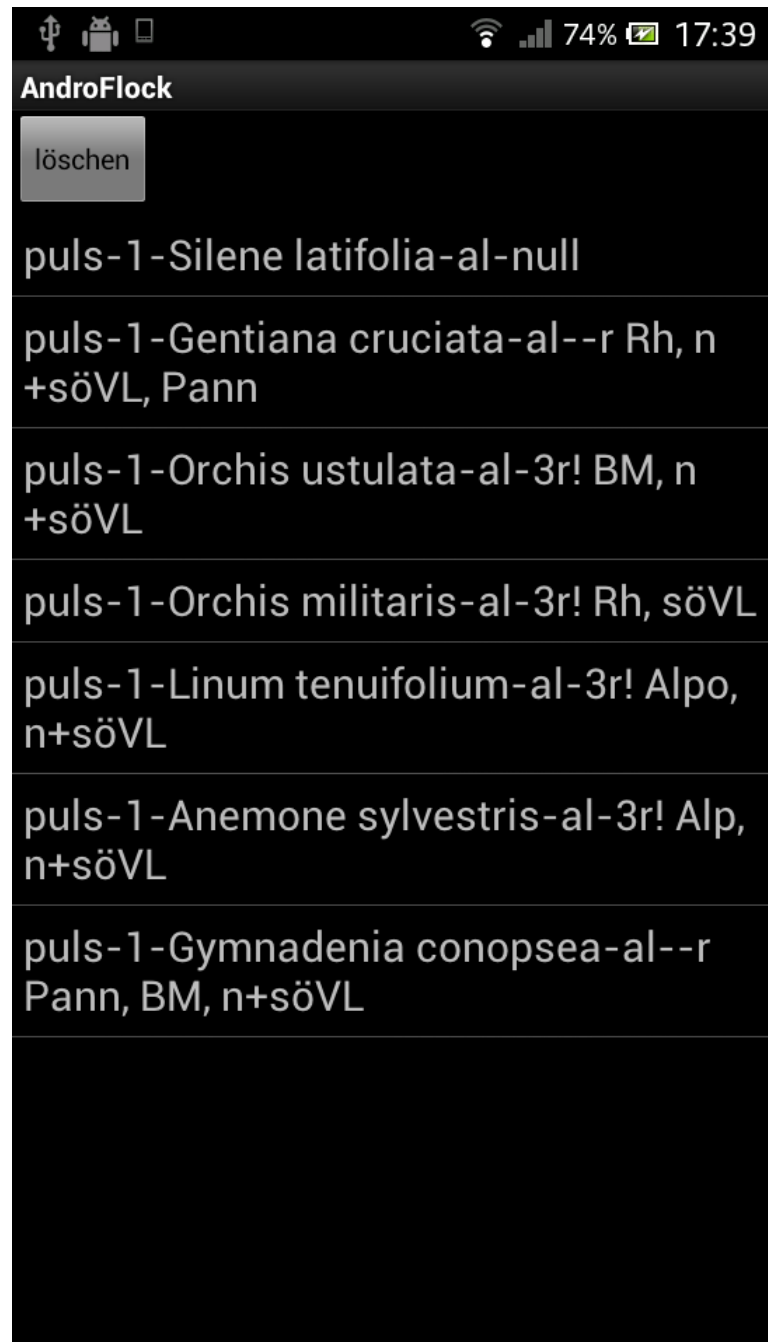




Um nicht die Übersicht zu verlieren kann man sich die Gesamtliste zwischendurch anzeigen lassen!



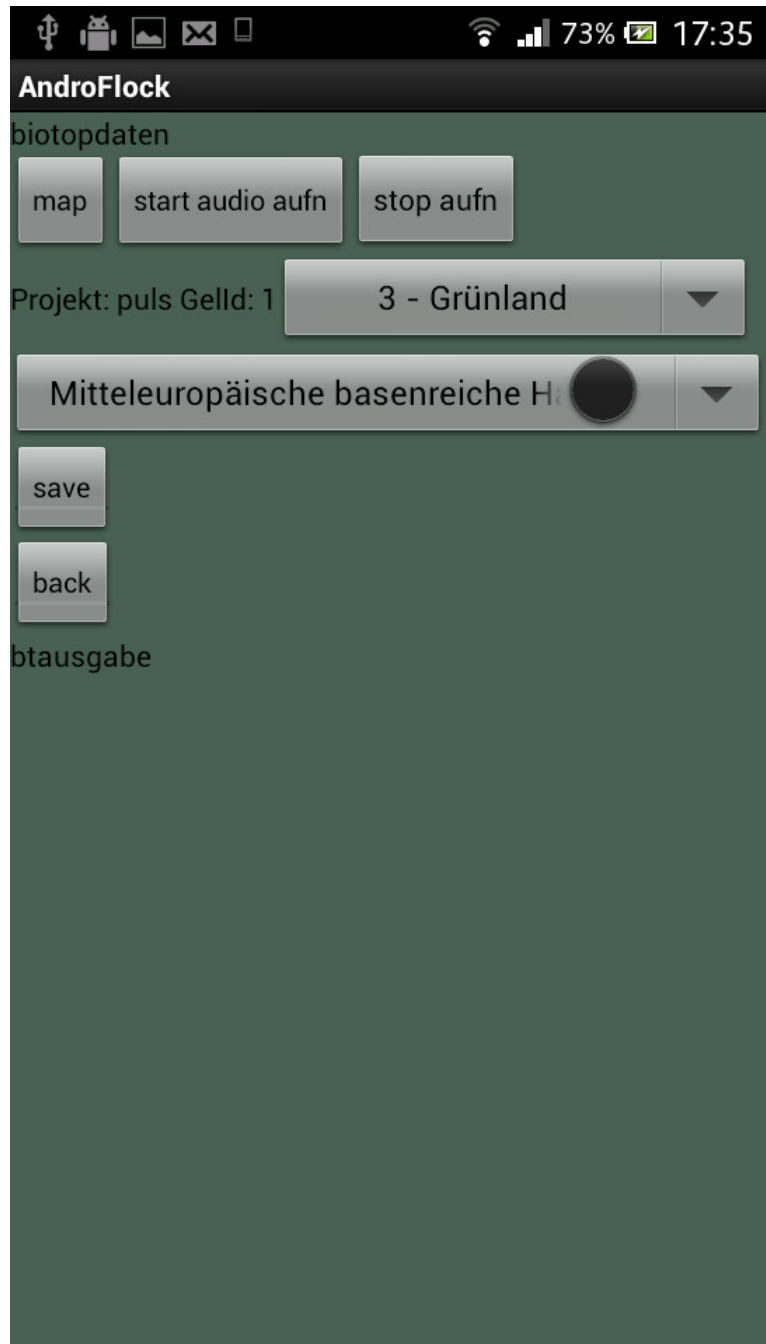
Natürlich können Arten
auch wieder gelöscht
werden!

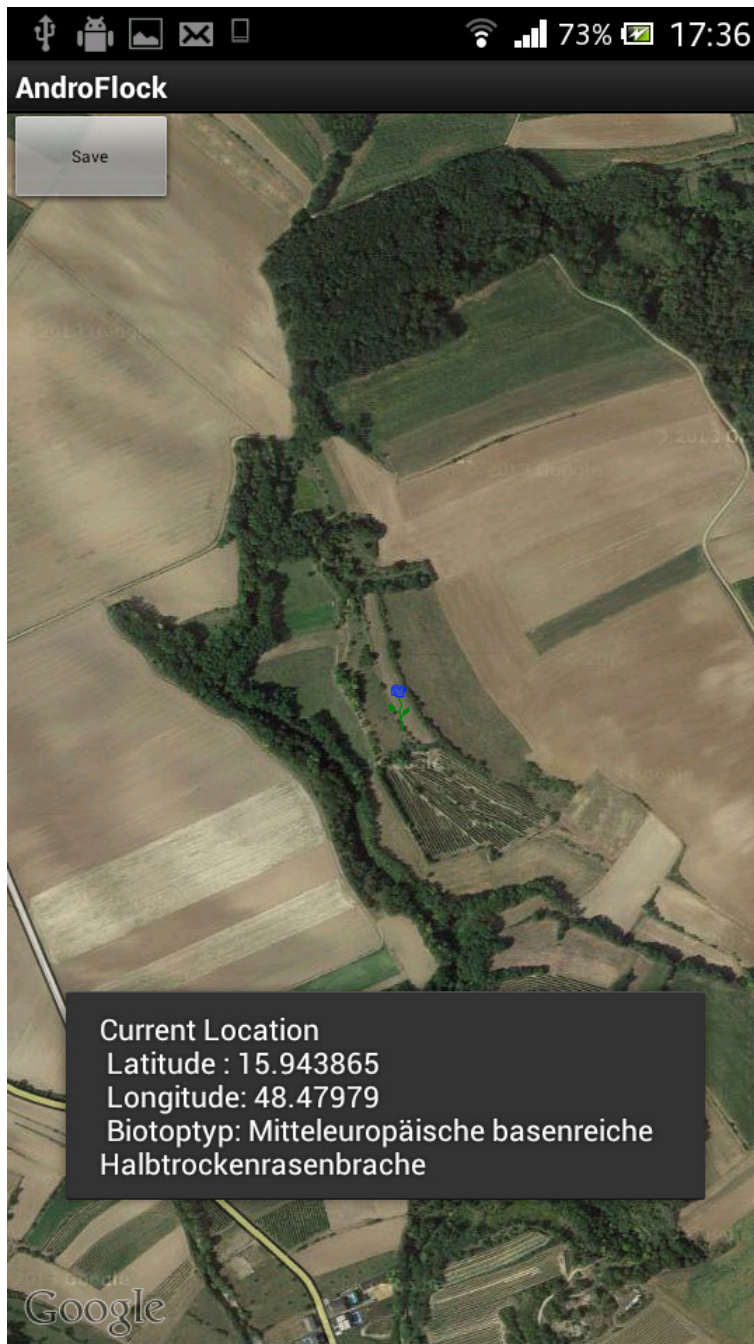




Die Biototypeneingabe erfolgt in zwei Schritten:
1. Auswahl der Hauptgruppe
2. Aus der nun reduzierten Liste der Biototypen wählt man den richtigen Biototyp aus.

Die detaillierte Beschreibung kann mittels Audioaufnahme erfolgen, das Audiofile wird mit der Projekt- und Biotopnummer abgelegt.





Zu guter Letzt kann man die Aufnahme mittels GPS und Google Maps auch genau verorten. Die Koordinaten werden in der Datenbank mit abgelegt und können bei Bedarf automatisch auf eine Internetseite übertragen werden.



Das Ergebnis kann zeitgleich auf einer Internetseite angezeigt werden.

The screenshot shows the website www.flora-austriaca.at. At the top, there are navigation tabs: **Artensuche**, **Expertensystem**, **Karte**, and **Info**. The main content area features a Google Map with a satellite view. A red marker is placed on the map, and a pop-up window displays the following information:

- Mitteleuropäische basenreiche Halbtrockenrasenbrache
- Autor: android
- Anmerkung:
- Gel-ID: 1
- Projekt: puls

Below the map, there is a search bar with the text "Karte durchsuchen" and a "Suchen" button. Underneath, there are several input fields for data entry:

- Koordinaten: [input field]
- Pflanze: Biotop
- Artname: [input field] * (nur Rote-Liste Arten)
- Author: [input field] *
- Email: [input field] *
- Anmerkung: [input field]

A "senden" button is located at the bottom of the form. The website's logo "flora-austriaca" is visible in the top right corner of the page content.